

Tamaño pequeño.  
Enorme desempeño  
a color para la oficina.



# Phaser 6120

## Impresora láser color

Llene su oficina de colores brillantes.

Presentamos la impresora láser color Xerox Phaser 6120.

Esta impresora le ofrece el legendario color de la línea Phaser, una excelente flexibilidad para admitir papeles de impresión y un diseño compacto e inteligente. Además, es tan fácil de instalar y usar que es el punto brillante de toda oficina pequeña.



### Color preciso Phaser

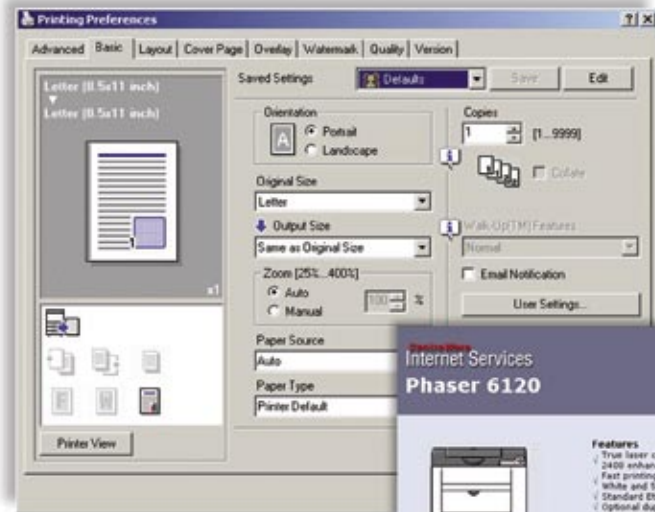
Por qué conformarse con un color “promedio” si puede obtener una calidad de color excepcional con la impresora láser Xerox Phaser 6120.

- Color que se destaca. Alta resolución brillante que ofrece líneas finas con un detalle sorprendente.
- Resultados profesionales. El color con realismo fotográfico y la certificación de Pantone significan que siempre obtendrá el color que desea.
- Calidad a un precio accesible. Esta impresora ofrece herramientas color estándar de la industria que los profesionales de color sabrán apreciar. Sin mencionar un precio que las oficinas pequeñas adorarán.

### Excelente flexibilidad para papeles de impresión

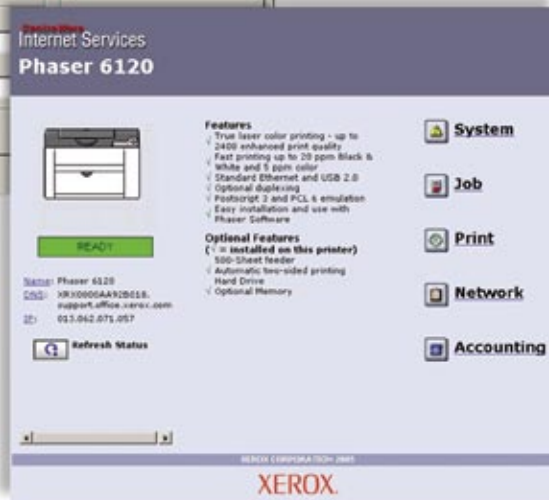
Si hablamos de manejo de papel, la mayoría de las impresoras láser para oficinas pequeñas ofrecen apenas lo mínimo. No es el caso de la impresora láser Phaser 6120. No compromete la calidad.

- Los trabajos personalizados son ahora muy fáciles. Esta impresora viene con una bandeja multifunción estándar de 200 hojas, que admite papeles de impresión de apenas 4” de ancho y de hasta 14” de largo.
- ¿La impresión a una cara no le es suficiente? Esta impresora permite la impresión dúplex con una unidad de impresión dúplex de precio razonable.
- Admite pesos pesados. La impresora láser Phaser 6120 imprime sobre cartulinas para cubiertas de 60 lb (163 gr/m<sup>2</sup>) con la misma facilidad con que lo hace sobre papel estándar.
- Presentaciones impactantes. Esta impresora produce transparencias vistosas a todo color que hacen que cualquier presentación cobre vida.
- Los trabajos grandes son bienvenidos. Los usuarios más exigentes pueden optar por un alimentador de 500 hojas accesible, haciendo que la capacidad de entrada total aumente a 700 hojas.



Con la Phaser 6120, la configuración de la impresora es simple y automática.

CentreWare IS facilita el manejo remoto de las impresoras.



## Fácil por donde se la vea

Desde la instalación al uso diario, la impresora Phaser 6120 es una solución que no presenta complicaciones para la oficina.

- Fácil, fácil, fácil. La Phaser 6120 fue cuidadosamente rediseñada por completo para ser fácil de usar.
- Los tóners pre-instalados y la unidad de imágenes hacen que esta impresora sea virtualmente de tecnología "plug & play". Es tan fácil, que la tendrá instalada e imprimiendo en pocos minutos.
- Quédate sentado. El Servidor Web Integrado CentreWare IS permite a los administradores de TI y a los usuarios finales administrar impresoras desde sus propias computadoras.
- Resolución de problemas: PrintingScout\* ofrece información de avisos instantáneos de impresión directamente en su computadora.

\*Disponible a principios de 2006

- Diseño inteligente. Ya no tendrá que estirarse hasta detrás de la impresora para reemplazar un cilindro de impresión. Esta impresora fue diseñada con acceso por el frente para simplificar las intervenciones de los usuarios. Incluso la liberación de atascos resulta facilísima.
- Compatible con Mac. Cuenta con controladores fáciles de usar tanto para PC como para Mac y admite los principales lenguajes de descripción de impresión, entre los cuales se incluye PostScript 3, PCL® 6, PCL 5c y PCL 5e.
- No tiene que esperar. Un poderoso procesador de 300 Mhz procesa las imágenes rápidamente. Conéctela como desee con puerto paralelo, USB 2.0 de alta velocidad y Ethernet 10/100 Base-TX – todos vienen como estándar.

## Diseñada para alcanzar la grandeza

La Phaser 6120 se destaca en cualquier oficina. Ofrece un excelente manejo del papel con agregados opcionales para mejorar la productividad de su oficina. ¿Quién hubiera pensado que algo tan pequeño podría ofrecer tanto?

- 1 Se fomenta la variedad. La bandeja multifunción 1 de 200 hojas admite una amplia selección de papeles de impresión; desde transparencias a etiquetas y de cartulinas a sobres.
- 2 ¿Su negocio está creciendo? Agregue este alimentador de 500 hojas adicional a medida que sus necesidades se expanden.
- 3 Imprima y haga una pausa para tomar café. La bandeja de salida de 200 hojas permite un funcionamiento sin necesidad de supervisión durante más tiempo.

Duplíquese. Esta impresora ofrece impresión dúplex automática (a dos caras) opcional.

El disco duro opcional ofrece funciones de avanzada tales como Impresión Guardada y Segura, además de un compaginado perfecto de trabajos de juegos múltiples.



Se muestra la impresora Phaser 6120 con alimentador de 500 hojas opcional

Para obtener mayor información o especificaciones detalladas del producto, por favor comuníquese con su representante de ventas local de Xerox o visítenos en [www.xerox.com/office](http://www.xerox.com/office)



## CONFIGURACIONES

		Phaser 6120N
<b>Velocidad</b>		Hasta 5 ppm en color / 20 ppm en blanco y negro
<b>Ciclo de tareas</b>		Hasta 35000 impresiones / mes
<b>Manejo del papel</b>		
Entrada de papel	Estándar	Bandeja multifunción 1 de 200 hojas
	Opcional	Bandeja de 500 hojas
Impresión automática dúplex		Opcional
Impresión		
Tiempo de salida de la primera página		Tan rápido como en 22 segundos en color / 13 segundos en blanco y negro
Resolución		2400 mejorado, 600 ppp
Procesador		Motorola FreeScale de 300 MHz, RISC de 32 bit
Soporte de idiomas		PostScript 3, emulaciones PCL® 6 / PCL 5c / PCL 5e
Conectividad		Paralelo, USB 2.0, 10/100 Base-TX Ethernet
Memoria (Est. / Máx.)		128 MB / 640 MB
Disco duro interno		Opcional (20 GB o mayor)
		El disco duro soporta Almacenamiento de fuentes, Formularios, Compaginado electrónico, Impresión directa de archivos PDF, Impresión segura / guardada / de prueba
Características de impresión		Impresión de folletos, Marcas de agua, Papel con tamaños personalizados, Escala, Ajuste de escala (Scale-to-fit), Impresión de más de una página en una sola hoja, Medidores gráficos de nivel de tóner, Vínculos de soporte técnico incorporados, Notificación de avisos de PrintingScout*
<b>Garantía</b>		Un año de cambio rápido

## ESPECIFICACIONES

### Red/Software

**Administración de impresión** CentreWare® Servidor Web Integrado IS, Notificación de avisos de PrintingScout, CentreWare Web

**Capacidades de fuentes** 139 fuentes residentes PostScript y 81 PCL

**Controladores de impresión** Windows 98/Me/NT 4.0/2000/Server 2003/XP Pro/ XP Home SP 1 o superior, Mac OS 9.2/OS X versión 10.2 o superior, Linux Red Hat/SuSe, Controlador de impresión Walk-Up

**Soporte de lenguaje** emulaciones PostScript 3, PCL® 6, PCL 5c, PCL 5e

### Manejo de papel

**Capacidad máxima de entrada** 700 hojas

**Bandeja multifunción 1 (estándar)** Bond de 16 a 43 lb y Cubiertas de hasta 60 lb (60 a 163 gr/m<sup>2</sup>), Transparencias, Etiquetas, Sobres, Cartulinas. Tamaños de papeles de impresión Carta, Oficio, Folio, Ejecutivo, Statement, Tarjetas, A4, A5, A, B5-ISO, B5-JIS. Sobres: #10 Comercial, Monarch, DL, C5, C6, tamaños personalizados 3,63" x 5,83" (92 x 148 mm) a 8,5" x 14" (216 x 356 mm)

**Bandeja de 500 hojas (opcional)** Bond de 16 a 24 lb (60 a 90 gr/m<sup>2</sup>). Tamaños de papeles de impresión Carta, A4.

### Impresión dúplex automática (opcional)

(incluye una memoria adicional de 128 MB) Bond de 20 a 24 lb (75 a 90 gr/m<sup>2</sup>). Tamaños de papeles de impresión Carta, A4, Folio Oficio 13", Oficio 14" desde todas las bandejas

**Capacidad máxima de salida** 200 hojas

### Funciones especiales

**PrintingScout\*** muestra ayuda pop-up en forma instantánea si es necesaria la atención durante el trabajo de impresión

**Herramientas de productividad** Impresión de folletos, Marcas de agua, Registros predeterminados de tamaños de páginas personalizados, Escala y ajuste a escala, Impresión de más de una página en una sola hoja, Formularios, Medidores gráficos de nivel de tóner, Vínculos de soporte técnico incorporados. El disco duro opcional admite: Almacenamiento de fuentes, Formularios, Perfiles de color, Registro de trabajos, Compaginado electrónico, Impresión directa de archivos PDF (nivel 1.3, 1.4), Impresión de prueba, Impresión guardada e Impresión segura.

### Controles del color

**Estándares de color** PANTONE® prueba de color sólida aprobada. Color independiente del dispositivo Postscript.

**Modos de calidad de impresión seleccionables** 2400 mejorado; 600 ppp

### Operación

**Dimensiones** ancho: 17,4" (442 mm), alto: 13,4" (341 mm), profundidad: 15,6" (395 mm), peso (con insumos): 44,5 lb (20,2 kg); peso (embalado) 54 lb (24,4 kg)

**Ambiente** Temperatura fuera de funcionamiento: -20° a 40° C (-4° a 104° F), en funcionamiento: 10° a 32° C (50° a 90° F); Humedad relativa: Fuera de funcionamiento: 10 a 85% HR, En funcionamiento: 10 a 80% HR

**Nivel de ruido** < 35 dB en modo pendiente, < 54 dB en funcionamiento

**Electricidad** 200 a 240 VCA / 100 a 127 VCA a 50/60 Hz; Consumo: Al imprimir 450 W máx. (con SCF); Ahorro de energía: 35 W máx., Impresora con cualificación ENERGY STAR®

**Regulaciones** Enumerada en UL 60950-1/CSA 60950-1-03, 1ra Edición. Producto Láser de Clase 1. FCC Parte 15, Clase B. Con marca CE de acuerdo con las Instrucciones de bajo voltaje 73/23/EEC y las instrucciones EMC 89/336/EEC. Sección 508 ADA.

## INSUMOS Y OPCIONES

### Suministros

#### Cartuchos de tóner de capacidad estándar

Cian (1500 páginas)	113R00689
Magenta (1500 páginas)	113R00691
Amarillo (1500 páginas)	113R00690

#### Cartuchos de tóner de Alta Capacidad

Cian (4500 páginas)	113R00693
Magenta (4500 páginas)	113R00695
Amarillo (4500 páginas)	113R00694
Negro (4500 páginas)	113R00692

\*Las capacidades son aproximadas y están basadas en una cobertura del 5% en una hoja de tamaño A.

Los cartuchos de tóner son parte del programa de reciclado de insumos Green World Alliance de Xerox. Para obtener mayor información, por favor visite el sitio Web de Green World Alliance en [www.xerox.com/gwa](http://www.xerox.com/gwa)

### Materiales de mantenimiento rutinario

Unidad de Imágenes	108R00691
--------------------	-----------

(hasta 20000 páginas en blanco y negro / hasta 10000 páginas en color: suponiendo un tamaño de trabajo promedio de 3 páginas. Los trabajos de tamaño promedio mayor van a aumentar el rendimiento).

### Opciones

Alimentador de papel de 500 hojas	
Carta	097503484
A4	097503489
Disco Duro	097503485
Kit Dúplex	
(incluye memoria de 128 MB)	097503483

## EXCELENTE CAPACIDAD PARA PAPELES DE IMPRESIÓN

Saque el mayor provecho de la impresora color Phaser 6120 con nuestro completo portfolio de Papeles y Papeles de impresión especiales de Xerox, entre los que se incluye una selección de papeles, etiquetas y transparencias que vienen en una variedad de tamaños y pesos. Para obtener un listado actualizado de todos los papeles de impresión recomendados, visite: [www.xerox.com/office/6120supplies](http://www.xerox.com/office/6120supplies)



Join Green World Alliance

\*Disponible a principios de 2006