

XEROX®

Tecnología | Gestión Documental | Consultoría

impresión | copia | escaneado | correo electrónico

El equipo que **mejor**
rendirá en su oficina



Xerox 4595

copiadora - impresora

Máximo rendimiento

La copiadora-impresora Xerox 4595 está diseñada para hacer impresiones, copias y digitalizaciones a la máxima velocidad con lo que pronto superará sus expectativas.

- El equipo opera a una velocidad de 95 ppm e imprime la primera página en solo 3 segundos, con lo que acelerará la productividad de su grupo de trabajo.
- Con su resolución de 2400 x 2400 ppp obtendrá copias e impresiones con un aspecto llamativo, texto nítido e imágenes con un nivel de detalle diferenciador.
- Dispone de un enorme disco duro de 40 GB de serie, que le da el espacio de almacenamiento necesario para hacer reimpressiones directamente desde la máquina, y 512 MB de RAM para procesar un gran volumen de trabajo.
- Realizar varios trabajos simultáneamente para aumentar la productividad. Los usuarios pueden copiar, imprimir y escanear trabajos independientes al mismo tiempo; por eso es el equipo perfecto para grupos de trabajo y usuarios con un gran volumen de trabajo.



Menos pasos

Los usuarios pueden acceder fácilmente a las potentes funciones de copia y escaneado del equipo con la sencilla e intuitiva pantalla táctil en color de 203 mm.



Mayor polivalencia

La copiadora-impresora Xerox 4595 puede gestionar un gran número de documentos y opciones de acabado, y está preparada para que el manejo de documentos alcance nuevas cotas.

- Entre las potentes opciones de acabado incorporadas están la clasificación, grapado de 100 hojas, taladro, generación de folletos, plegado en dos, C y Z, y una exclusiva función de plegado en Z de separadores tamaño A3.
- Genere documentos que marquen la diferencia poniendo tapas y separadores llamativos a todo color en trabajos en blanco y negro con su exclusivo insertador postproceso.
- La copiadora-impresora Xerox 4595 le ayuda a sacar el máximo partido a sus documentos profesionales porque admite más tipos y gramajes de papel – incluso tamaños personalizados de hasta 330 x 488 mm – y la capacidad de imprimir en separadores e insertarlos en un documento.
- Puede acoger hasta ocho bandejas, con lo que usted dispondrá de una gran variedad de papeles con los que hacer copias e impresiones sencillas de trabajos elaborados que no requieran clasificación manual.
- La digitalización de trabajos de gran volumen es más rápida y sencilla gracias al gestor de documentos con capacidad para 250 hojas.
- El tóner de emulsión conglomerada da una calidad de imagen extraordinaria a gran velocidad y con trabajos de gran tamaño.

Las múltiples opciones de acabado adaptan el funcionamiento a cada grupo de trabajo



Gran capacidad de entrada con hasta 8 bandejas y 8225 hojas en total.

1	2	3 4	5	6 7	8
Bandeja 1100 hojas tamaño A4.	Bandeja para 1600 hojas A4.	Dos bandejas de 550 hojas, con tamaños personalizados de 330 x 488 mm.	Bandeja de desvío para 250 hojas	Alimentador de gran capacidad (opcional) con dos bandejas para 2000 hojas A4.	Insertador postproceso de 175 hojas.

No mostrado: Alimentador de gran capacidad tamaño superior para 2000 hojas (opcional) de tamaños personalizados hasta SRA3.



El exclusivo insertador postproceso permite añadir tapas, separadores y otros encartes preimpresos en color a trabajos de copia e impresión en blanco y negro.

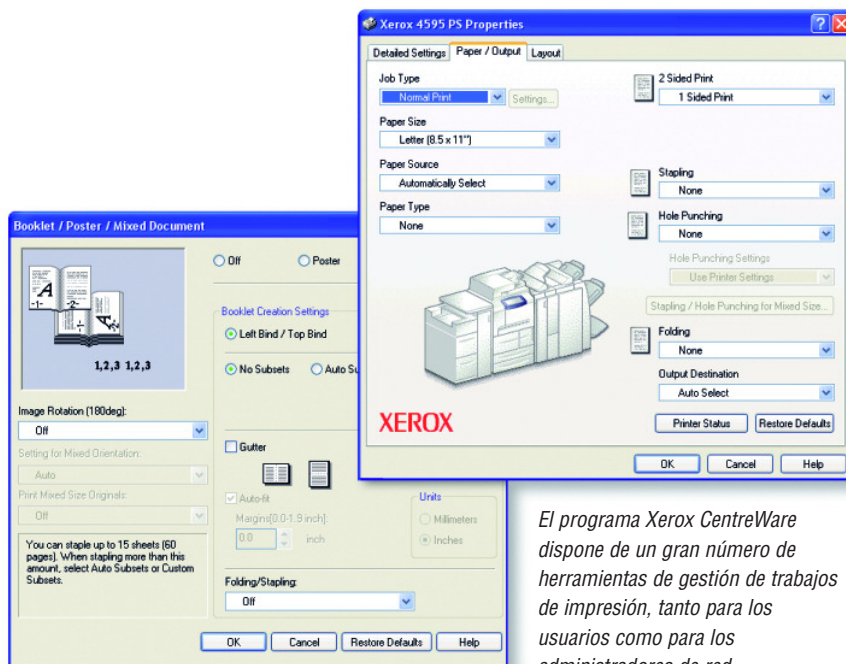


La interfaz de usuario es muy sencilla y grande, y con ella se accede a todas las funciones de copia y digitalización, un elemento clave en entornos dinámicos de uso autónomo del equipo.

Productividad sencilla

La copiadora-impresora Xerox 4595 dispone de funciones destinadas a ahorrar tiempo y de mandos sencillos y cómodos que la convierten en el equipo idóneo para documentos profesionales en entornos dinámicos con muchos usuarios.

- Sus funciones autónomas de copia y escaneado se manejan con una sencilla pantalla táctil en color de 203 mm.
- El proceso de producción está basado en Xerox CentreWare®, así que los usuarios pronto manejarán con soltura su pantalla de impresión intuitiva, su interfaz web y aprenderán mucho antes a aprovechar toda la productividad que esta máquina ofrece de serie.
- El servidor incorporado de copia e impresión ahorra espacio porque no necesita un equipo autónomo adicional.
- La impresora-copiadora Xerox 4595 está diseñada para garantizar la mayor fiabilidad y máximo tiempo operativo, y cuenta con el respaldo de un servicio al cliente inmejorable que permite simplificar el trabajo en la oficina y efectuar tareas de impresión sin sobresaltos.



El programa Xerox CentreWare dispone de un gran número de herramientas de gestión de trabajos de impresión, tanto para los usuarios como para los administradores de red.

La pantalla del equipo es intuitiva y fácil de usar, por lo que los usuarios podrán configurar y gestionar rápidamente trabajos de impresión elaborados que requieran plegado, impresión de folletos e inserción de separadores tras el procesamiento.

Potentes funciones de digitalización

Llevamos la velocidad y potencia de escaneado a niveles superiores.

- Pase menos tiempo esperando. El escáner digitaliza a una velocidad superrápida: 100 imágenes por minuto.
- Haga más eficaz su proceso de producción gracias a la función de envío de documentos escaneados a correo con LDAP y notificación mediante mensajes electrónicos, lo que le permitirá enviar documentos escaneados directamente a destinatarios de su libreta de direcciones de Outlook y Lotus Notes. Además, dispone de la comodidad añadida que le brinda la función de Escaneado a red (FTP/SMB).
- La función de escaneado automático de documentos (Automatic Job Flow Scanning) convierte los trabajos repetitivos en algo sencillo porque le sirve para preprogramar las instrucciones habituales en sus trabajos.
- Produzca imágenes digitales uniformes y de gran calidad con una resolución de hasta 600 x 600 ppp.
- La función de un escaneado y varias impresiones hace más fluida la producción y le ahorra un valioso tiempo.
- Almacene los documentos esenciales para su empresa en la propia máquina, gracias a su archivo central de 14,6 GB de capacidad, con 500 buzones y carpetas. De este modo ya no tendrá que volver a escanear sus documentos urgentes cada vez que los necesite.
- Con el kit de escaneado en color opcional puede digitalizar, guardar y enviar documentos a todo color para comunicarse con rapidez y eficacia haciendo sus textos más llamativos.
- La potente función de Elaboración de trabajos le permite usar el panel frontal de la máquina para producir documentos personalizados creando un trabajo a partir de varios que tengan diversos segmentos; por ejemplo, podrá combinar secciones impresas a una cara con otras impresas a doble cara.

Productividad en serio

La copiadora-impresora Xerox 4595 está perfectamente adaptada a oficinas con gran volumen de trabajo y entornos de producción pequeños porque combina altas prestaciones, facilidad de manejo y una polivalencia extraordinaria. Es lo bastante robusta como para gestionar trabajos complejos, y lo bastante adaptable como para ofrecer una variada gama de opciones de acabado, de modo que la Xerox 4595 le da lo necesario para mantenerse siempre en cabeza.



Xerox 4595, la solución ideal para

Centros de enseñanza

Por su facilidad de uso y su gama de opciones de acabado, la copiadora-impresora Xerox 4595 es la solución idónea para instituciones académicas con muchos usuarios en donde es esencial producir trabajo internamente y reducir los costes de encargos externos. Su velocidad y eficacia la convierten en uno de los equipos multifunción más productivos del mercado.

Oficina

Gracias a su capacidad para procesar con rapidez diversos trabajos con distintos formatos y requisitos, la copiadora-impresora Xerox 4595 es perfecta para cualquier oficina con bastante carga de trabajo. Puede gestionar más tipos de papel y mayores volúmenes durante más tiempo operativo y ofrecer mejor calidad para poder producir más trabajo dentro de la empresa. Si a esto se añade la función de Escaneado a correo electrónico con LDAP, entenderá por qué las comunicaciones dentro de la oficina pueden ser más fluidas.

Departamentos de documentación centralizados

La copiadora-impresora Xerox 4595 ofrece altas prestaciones en entornos ágiles de producción interna, en donde los trabajos se envían en varios formatos y los plazos de entrega son ajustados, y allí donde es esencial disponer de un solo proceso de producción y de opciones de acabado básicas.

Imprentas rápidas / Impresión a demanda

La copiadora-impresora Xerox 4595 es idónea para negocios de impresión a demanda porque ofrece un funcionamiento autónomo, herramientas prácticas y puede ampliarse para cubrir más necesidades futuras. Gestionar grandes volúmenes de trabajo – que a menudo requieren acabados elaborados o integración de color – para diversos tipos de usuarios.

Obtenga más información. Si desea más información, visite www.xerox.com/office



Copiadora-impresora Xerox 4595

Velocidad	Hasta 95 ppm.
Memoria	512 MB de RAM, 40 GB de disco duro con 14,6 GB para almacenamiento de documentos.
Manejo de papel	
Entrada de papel	De serie Bandeja 1: 1100 hojas; Tamaño: A4; de 52 a 216 g/m ² . Bandeja 2: 1600 hojas; Tamaño: A4; de 52 a 216 g/m ² . Bandejas 3-4: 550 hojas c/u; Tamaños personalizados: de 140 x 182 a 330 x 488 mm; de 52 a 216 g/m ² . Bandeja 5 (de desvío): 250 hojas; Tamaños personalizados: de 102 x 152 a 330 x 488 mm; de 52 a 253 g/m ² .
	Opcional Bandejas 6-7 (alimentador de alta capacidad): 2 bandejas con 2000 hojas cada una; Tamaño: A4; de 52 a 216 g/m ² . Bandeja 6 (alimentador de gran capacidad tamaño superior): Una bandeja de 2000 hojas. Tamaños personalizados: de B5 a SRA3, de 52 a 253 g/m ² .
Gestor de documentos	Alimentador automático de documentos a doble cara: 250 hojas.
Acabado (elija uno)	Módulo de acabado: 3000 hojas, grapado sencillo o doble con tres posiciones para 100 hojas; taladro de 2 y 4 orificios. Insertador: 175 hojas; Tamaño: de A4 a A3; de 52 a 220 g/m ² .
	Módulo de generación de folletos: 2000 hojas, grapado sencillo o doble con tres posiciones para 100 hojas; taladro de 2 y 4 orificios, encuadernación de folletos con grapas. Insertador: 175 hojas; Tamaño: de A4 a A3; de 52 a 220 g/m ²
	Opcional Plegadora: Plegadora de A4 en C y Z, pliega hojas A3 en Z para hacer separadores.
Copia	
de la primera página	En solo 3 segundos
Resolución de copia	600 x 600 ppp
Funciones de fotocopia	Salida a doble cara automática, divisores de transparencias, creación de folletos, originales en distintos tamaños, varias páginas en una, inserción de tapas, anotación, ajuste automático, borrado de bordes, repetición de imágenes, generación de trabajos, copia de separadores.
Sistema de impresión	750 MHz, 40 GB de disco duro, 512 MB de memoria.
Capacidad de conexión	Ethernet 10/100Base-TX
Compatibilidad PDL	PCL® 6, PCL 5e, Adobe® PostScript® 3™, HPGL, HPGL2, impresión directa de TIFF, PDF.
Resolución de impresión	Hasta 2400 x 2400 ppp.
Funciones de impresión	Marcas de agua, impresión de varias páginas en una, imposición de folletos, datos combinados de formularios/imágenes, mensajes electrónicos de aviso de trabajos impresos, impresión de muestras, impresión retardada.
Destinos del material escaneado	Envío de documentos escaneados a correo compatible con LDAP, servidor de ficheros de red, buzón de correo, plantilla de trabajo.
Velocidad de escaneado	100 ipm a una cara, 60 ipm a doble cara.
Seguridad	Impresión confidencial
Contabilidad	Auditrón interno
Accesorios	Interfaz gráfica en lado izquierdo, kit de seguridad (con sobrescritura de imágenes y cifrado de datos), conexión con dispositivos auxiliares y kit de activación de escaneado en color.

